



# Muğla Sıtkı Koçman Üniversitesi

**Akademik Personel Memnuniyet ve  
Paydaş Görüş Anketi  
2023**



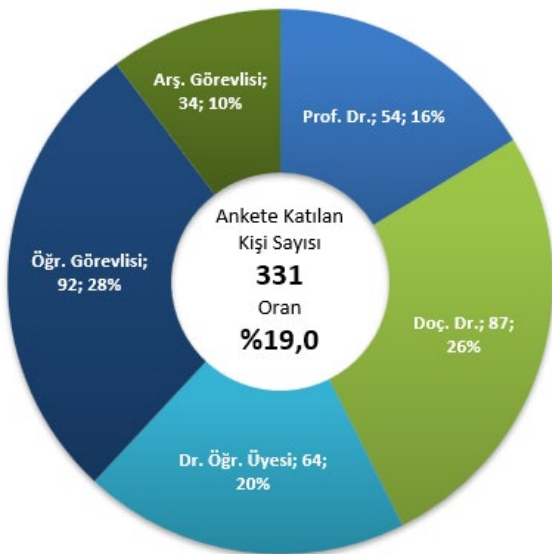
## Akademik Personel Memnuniyet ve Paydaş Görüş Anketi Analiz ve Bulguları

Üniversitemizin akademik personele sunduğu hizmetlerin değerlendirilmesi ve iyileştirmeye açık alanlarının tespit edilebilmesi amacıyla hazırlanan anket, 25 Ekim - 12 Kasım 2023 tarihleri arasında üniversitemiz anket sisteminden (anket.mu.edu.tr) faydalanılarak tüm öğretim elemanlarını kapsayacak şekilde uygulanmıştır. “Yönetim ve Örgütlenme”, “Öğretim”, “Araştırma”, “Diğer Destek Hizmetleri” ve “Kurumsal İtibar” olmak üzere beş memnuniyet değerlendirme alanı yer almaktadır. (75) soru memnuniyet/memnuniyetsizlik düzeyini belirleyebilmek, (4) soru demografik ayrımlar yapabilmek, (2) soru personelin aidiyet ile ilgili bakış açısını yakalayabilmek ve (1) soru da genel görüş ve önerileri değerlendirebilmek amacı ile tasarlanmıştır. Buna ek olarak, akademik personelin; Üniversitenin durumu, gelişimi ve iyileştirilmeye açık alanları hakkındaki görüşlerini alabilmek amacıyla (3) açık uçlu soruya yer verilmiştir.

Ankete, Üniversitemizde görevli 1745 öğretim elemanı arasından **331** kişi katılım göstermiş olup **genel katılım oranı yaklaşık %19**'tür. Ünvanlar bazında Üniversitede görevli toplam personel sayıları göz önünde bulundurulduğunda; en yüksek katılımın yaklaşık %40'lık bir oranla Doçentler tarafından sağlandığı, Profesörlerin %19'unun, Dr. Öğretim Üyelerinin %16'sının, Öğretim Görevlilerinin %19'unun, Araştırma Görevlilerinin ise %9'unun ankete katılım sağladığı görülmektedir (Tablo 1).

**Tablo 1 : Ünvana Göre Ankete Katılım Oranları**

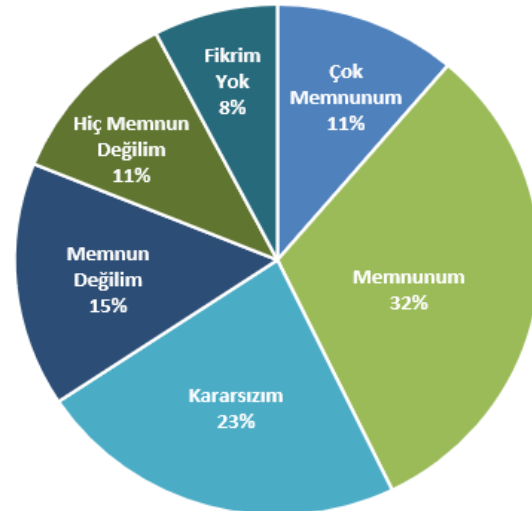
Unvanı	Görevli Öğretim Elemanı (A)	Ankete Katılan Öğretim Elemanı (B)	Unvanlar Bazında Ankete Katılım Oranı (B/A) (%)
Prof. Dr.	280	54	19
Doç. Dr.	215	87	40
Dr. Öğr. Üyesi	396	64	16
Öğr. Görevlisi	487	92	19
Arş. Görevlisi	367	34	9
<b>Toplam</b>	<b>1745</b>	<b>331</b>	<b>19</b>



Ankete katılanların ünvana göre dağılımlarına bakıldığında, **331** kişinin %16'sı Prof. Dr., %26'sı Doç. Dr., %20'si Dr. Öğr. Üyesi, %28'i Öğr. Gör. ve %10'u Arş. Gör. Şeklinde (Grafik 1).

**Grafik 1 : Ankete Katılan Öğretim Elemanlarının Ünvana Göre Dağılımı**

Tüm sorular birlikte değerlendirildiğinde ankete katılan personelden ortalama %11'i "Çok Memnunum", %32'si "Memnunum", %23'ü "Kararsızım", %15'i "Memnun Değilim", %11'i "Hiç Memnun Değilim", %8'i "Fikrim Yok" yanıtını vermiştir.



Grafik 2 Genel Memnuniyet Düzeyi

Ankete verilen cevapların memnuniyet boyutlarına göre değerlendirme alan detayları Tablo 2'de sunulmuştur.

Tablo 2 Ünvana Göre Anket Değerlendirme Alanlarına Verilen Cevap Yüzdeleri (%)

Değerlendirme Alanları		Yönetim ve Örgütlenme	Öğretim	Araştırma	Diğer Destek Hizmetleri	Kurumsal İtibar	Toplam
Prof. Dr.	Çok Memnunum	14,9	11,0	13,1	14,3	14,2	13,7
	Memnunum	36,3	40,9	27,9	35,6	28,2	34,3
	Kararsızım	17,4	17,2	21,5	17,9	22,7	19,0
	Memnun Değilim	19,5	20,5	18,4	15,5	17,6	18,1
	Hiç Memnun Değilim	10,4	8,8	13,1	7,4	12,2	10,0
	Fikrim Yok	1,4	1,6	6,0	9,3	5,1	5,0
Doç. Dr.	Çok Memnunum	13,5	15,1	11,6	13,3	12,3	13,2
	Memnunum	28,7	39,6	28,2	33,6	29,6	32,0
	Kararsızım	21,6	20,6	22,3	21,4	27,2	22,4
	Memnun Değilim	20,7	14,2	16,2	11,5	13,7	15,2
	Hiç Memnun Değilim	13,6	8,1	13,0	10,2	9,1	10,9
	Fikrim Yok	1,9	2,4	8,8	10,0	8,1	6,4
Dr. Öğr. Üyesi	Çok Memnunum	12,7	13,7	9,6	15,2	14,6	13,4
	Memnunum	33,5	33,6	27,2	33,2	29,9	31,9
	Kararsızım	23,7	22,1	26,2	15,6	25,0	21,8
	Memnun Değilim	15,2	13,7	11,1	12,1	12,8	13,0
	Hiç Memnun Değilim	11,4	8,7	13,6	10,0	5,9	10,0
	Fikrim Yok	3,5	8,2	12,3	13,9	11,8	10,0
Öğr. Görevlisi	Çok Memnunum	8,2	6,8	3,2	6,8	6,6	6,5
	Memnunum	33,6	31,7	25,2	33,6	34,5	32,1
	Kararsızım	22,5	28,8	34,1	22,9	28,8	26,6
	Memnun Değilim	21,0	14,3	12,9	13,1	13,0	15,0
	Hiç Memnun Değilim	11,5	7,6	9,1	12,9	8,8	10,4
	Fikrim Yok	3,2	10,8	15,6	10,8	8,3	9,4
Arş. Görevlisi	Çok Memnunum	12,1	12,9	8,8	10,4	11,5	11,1
	Memnunum	21,8	26,2	19,6	27,6	24,8	24,3
	Kararsızım	20,8	16,7	27,0	21,8	25,0	22,0
	Memnun Değilim	24,6	21,7	17,2	12,0	15,7	18,0
	Hiç Memnun Değilim	18,7	18,8	21,8	18,3	15,2	18,5
	Fikrim Yok	2,1	3,6	5,6	9,8	7,8	6,0

**Tablo 3** Son İki Anket Dönemine Göre Değerlendirme Alanları Memnuniyet Durumu (%)

Yıllar	Memnuniyet Derecesi	Yönetim ve Örgütlenme	Öğretim	Araştırma	Diğer Destek Hizmetleri	Kurumsal İtibar	Toplam
2021	Memnuniyet	37,6	38,2	37,9	42,1	40	39,1
	Kararsızlık	31,3	33,7	28,4	26,2	29	29,7
	Memnuniyetsizlik	26,3	20,7	20,2	16,8	18,3	20,4
	Fikrim Yok	5	7,3	13,5	14,9	12,7	10,7
2023	Memnuniyet	43,5	46,7	35	44,9	41,7	42,8
	Kararsızlık	21,5	22,3	26,7	20,2	26,3	22,9
	Memnuniyetsizlik	32,5	25,2	27,6	24,1	23,6	26,7
	Fikrim Yok	2,5	5,8	10,6	10,8	8,4	7,6

Not: Çok Memnunum + Memnunum; Memnuniyetsizlik: Hiç Memnun Değilim + Memnun Değilim olarak hesaplanmıştır.

Araştırmanın bu aşamasından sonra “Fikrim Yok” olarak verilen yanıtlar analiz dışı bırakılarak memnuniyet değerlendirilecektir. Bu bağlamda unvanlara göre ortalama memnuniyet durumu Tablo 4a ile Tablo 4b’de ve anket değerlendirme alanlarına göre detayları ise Tablo (5 a-5e)’de gösterilmiştir.

**Tablo 4a** Genel Memnuniyet Derecesi Dağılımı (%)

Memnuniyet		Memnuniyetsizlik		Kararsız
46.0%		29.0%		25.0%
Çok Memnunum	Memnunum	Memnun Değilim	Hiç Memnun Değilim	Kararsızım
12.0%	34.0%	17.0%	12.0%	25.0%

Not: “Fikrim Yok” yanıtları analiz dışı bırakılmıştır.

**Tablo 4b** Ünvana Göre Memnuniyet Derecesi Dağılımı (%)

Ünvan	Çok Memnunum	Memnunum	Kararsızım	Memnun Değilim	Hiç Memnun Değilim	Memnuniyet
Prof. Dr.	14,4	36,1	20,0	19,0	10,5	50,4
Doç. Dr.	14,1	34,2	23,9	16,2	11,6	48,3
Dr. Öğr. Üyesi	14,9	35,4	24,2	14,4	11,1	50,3
Öğr. Gör.	7,2	35,4	29,4	16,6	11,5	42,6
Arş. Gör.	11,8	25,9	23,4	19,1	19,7	37,7
Ortalama	12,5	33,4	24,2	17,1	12,9	45,9

Not: “Fikrim Yok” yanıtları analiz dışı bırakılmıştır.

**Tablo 5a** Yönetim ve Örgütlenmeye İlişkin Memnuniyet Durumu (%)

Ünvan	Çok Memnunum	Memnunum	Kararsızım	Memnun Değilim	Hiç Memnun Değilim	Memnuniyet
Prof. Dr.	15,2	36,8	17,7	19,8	10,5	52,0
Doç. Dr.	13,7	29,3	22,0	21,1	13,9	43,0
Dr. Öğr. Üyesi	13,1	34,8	24,6	15,7	11,8	47,9
Öğr. Gör.	8,5	34,7	23,2	21,7	11,9	43,2
Arş. Gör.	12,4	22,3	21,2	25,1	19,1	34,6
Ortalama	12,6	31,6	21,7	20,7	13,4	44,1

Not: “Fikrim Yok” yanıtları analiz dışı bırakılmıştır.

**Tablo 5b Öğretim Faaliyetlerine İlişkin Memnuniyet Durumu (%)**

Ünvan	Çok Memnunum	Memnunum	Kararsızım	Memnun Değilim	Hiç Memnun Değilim	Memnuniyet
Prof. Dr.	11,1	41,5	17,5	20,8	9,0	52,7
Doç. Dr.	15,4	40,6	21,1	14,5	8,3	56,0
Dr. Öğr. Üyesi	14,9	36,6	24,1	14,9	9,4	51,5
Öğr. Gör.	7,6	35,5	32,3	16,0	8,5	43,1
Arş. Gör.	13,4	27,2	17,4	22,5	19,5	40,6
<b>Ortalama</b>	<b>12,5</b>	<b>36,3</b>	<b>22,5</b>	<b>17,8</b>	<b>10,9</b>	<b>48,8</b>

Not: "Fikrim Yok" yanıtları analiz dışı bırakılmıştır.

**Tablo 5c Araştırma Faaliyetlerine İlişkin Memnuniyet Durumu (%)**

Ünvan	Çok Memnunum	Memnunum	Kararsızım	Memnun Değilim	Hiç Memnun Değilim	Memnuniyet
Prof. Dr.	14,0	29,7	22,8	19,5	14,0	43,7
Doç. Dr.	12,7	30,9	24,4	17,8	14,3	43,6
Dr. Öğr. Üyesi	11,0	31,1	29,9	12,6	15,5	42,1
Öğr. Gör.	3,8	29,8	40,5	15,2	10,7	33,6
Arş. Gör.	9,4	20,8	28,6	18,2	23,1	30,1
<b>Ortalama</b>	<b>10,1</b>	<b>28,5</b>	<b>29,2</b>	<b>16,7</b>	<b>15,5</b>	<b>38,6</b>

Not: "Fikrim Yok" yanıtları analiz dışı bırakılmıştır.

**Tablo 5d Diğer Destek Hizmetlerine İlişkin Memnuniyet Durumu (%)**

Ünvan	Çok Memnunum	Memnunum	Kararsızım	Memnun Değilim	Hiç Memnun Değilim	Memnuniyet
Prof. Dr.	15,7	39,3	19,7	17,1	8,2	55,0
Doç. Dr.	14,8	37,3	23,8	12,8	11,3	52,1
Dr. Öğr. Üyesi	17,6	38,5	18,2	14,0	11,7	56,2
Öğr. Gör.	7,6	37,6	25,7	14,6	14,5	45,2
Arş. Gör.	11,5	30,6	24,2	13,4	20,3	42,1
<b>Ortalama</b>	<b>13,4</b>	<b>36,7</b>	<b>22,3</b>	<b>14,4</b>	<b>13,2</b>	<b>50,1</b>

Not: "Fikrim Yok" yanıtları analiz dışı bırakılmıştır.

**Tablo 5e Kurumsal İtibara İlişkin Memnuniyet Durumu (%)**

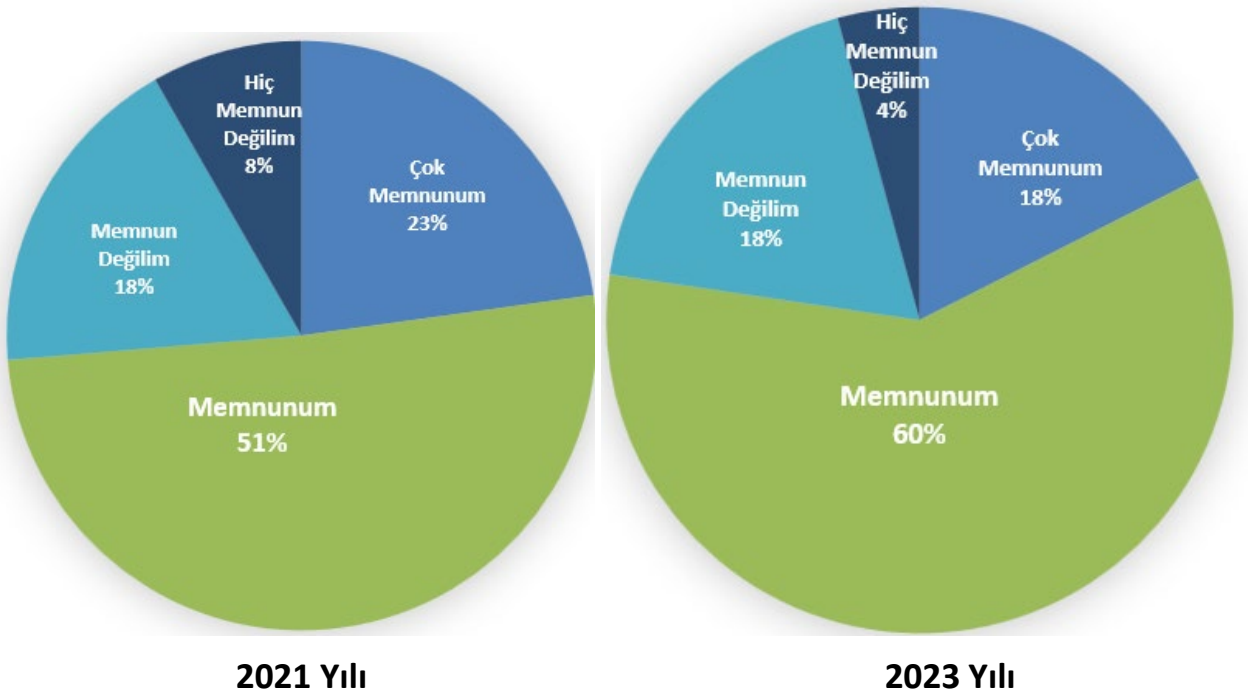
Ünvan	Çok Memnunum	Memnunum	Kararsızım	Memnun Değilim	Hiç Memnun Değilim	Memnuniyet
Prof. Dr.	15,0	29,8	23,9	18,5	12,8	44,7
Doç. Dr.	13,3	32,2	29,6	14,9	9,9	45,6
Dr. Öğr. Üyesi	16,5	34,0	28,4	14,5	6,6	50,5
Öğr. Gör.	7,2	37,6	31,4	14,1	9,6	44,9
Arş. Gör.	12,5	26,9	27,1	17,0	16,5	39,4
<b>Ortalama</b>	<b>12,9</b>	<b>32,1</b>	<b>28,1</b>	<b>15,8</b>	<b>11,1</b>	<b>45,0</b>

Not: "Fikrim Yok" yanıtları analiz dışı bırakılmıştır.

Ünvanlar esas alınarak incelendiğinde ise memnuniyet görüş bildirimlerinin değerlendirme boyutlarına göre farklılık arz ettiği görülmektedir. Dr. Öğr. Üyesi. ünvanlı personeller tüm alanlarda, ilgili değerlendirme alanına ait ortalama memnuniyetin üzerinde bir memnuniyet belirtmiştir. Prof. Dr. ünvanlı personeller Kurumsal İtibar alanı dışındaki tüm alanlarda ortalama memnuniyetin üzerinde bir memnuniyet belirtirken, Doç. Dr. ünvanlı personeller ise Yönetim ve Örgütlenme alanı dışındaki tüm alanlarda ortalama memnuniyet değeri üzerinde memnuniyet belirtmiştir.

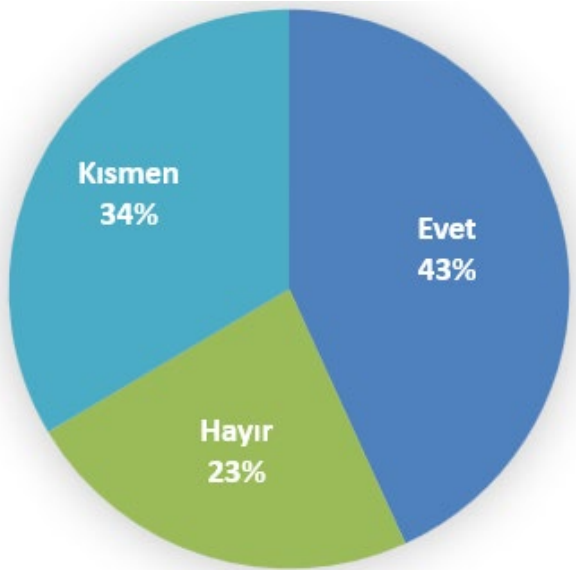
Araştırma görevlileri ve Öğretim görevlileri tüm alanlarda memnuniyetsizlik açısından ilk iki sırada yer almaktadır. Bu bağlamda; araştırma görevlileri ve öğretim görevlileri kendilerine sorulan sorulara genel ortalamanın altında bir değerle memnuniyetsizlik belirtmiştir.

Ankette akademik personele kurumda çalışmaktan genel olarak memnuniyeti sorulmuştur. Yıllara göre memnuniyet değişimi Grafik 3'de verilmiştir.



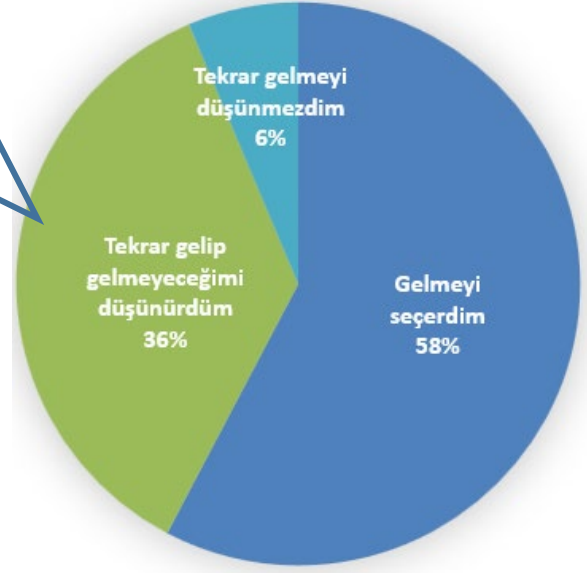
**Grafik 3** Yıllara Göre Personel Genel Kurum Memnuniyet Düzeyi

Ankette akademik personele kurumsal aidiyet sorulduğunda; yaklaşık %43'ü Muğla Sıtkı Koçman Üniversitesini bir aile, kendisini de bu ailenin bir parçası olarak hissettiğini, %58'i ise Muğla Sıtkı Koçman Üniversitesinde öğretim elemanı olmak için yeni baştan karar verme şansı olsa gelmeyi seçeceğini belirtmiştir (Bkz Grafik 4).



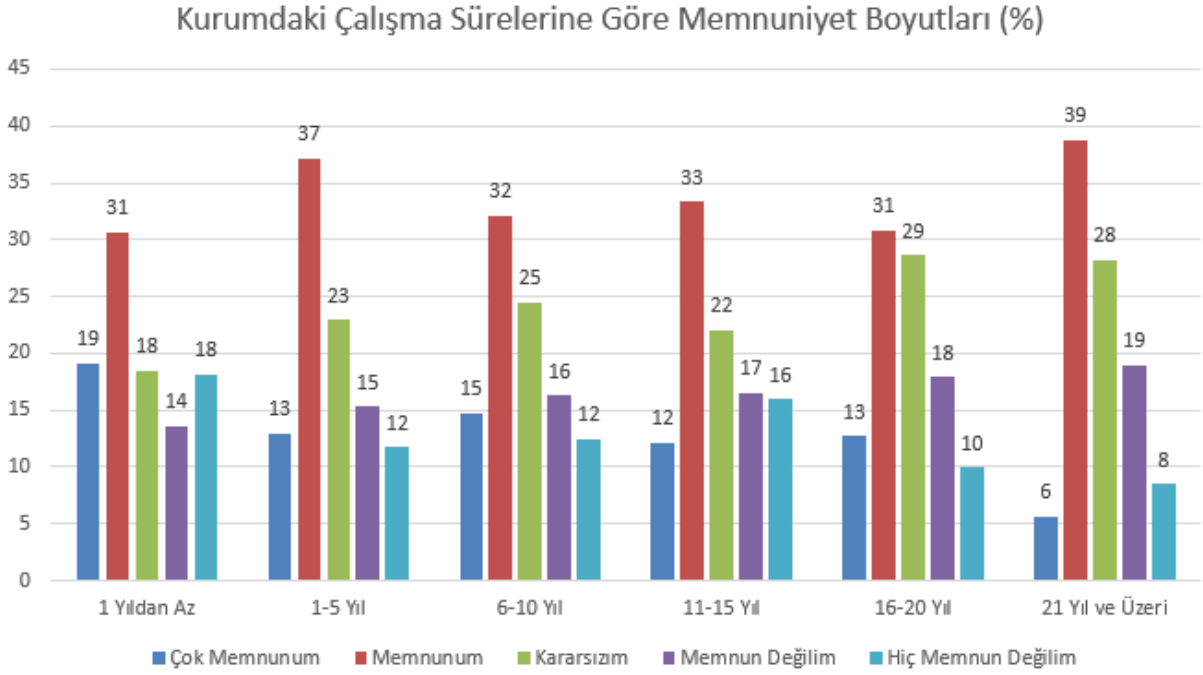
*Muğla Sıtkı Koçman Üniversitesini bir aile, kendinizi de bu ailenin bir parçası olarak hissediyor musunuz?*

*Muğla Sıtkı Koçman Üniversitesinde öğretim elemanı olmak için yeni baştan karar verme şansınız olsaydı nasıl bir karar verirdiniz?*



**Grafik 4** Personel Kurum Aidiyet ve Bakış Açısına İlişkin Yanıt Dağılımı

Ankete katılan personelin kurumdaki görev yapma sürelerine göre memnuniyet değerlendirme alanları aşağıda gösterilmektedir.



**Grafik 5** Kurumdaki Çalışma Sürelerine Göre Memnuniyet Boyutları Dağılımı

Kurumda çalışma süreleri incelendiğinde memnuniyet açısından dağılımın dengeli olduğu gözlemlenmektedir.

Araştırmada yer alan sorular ayrı ayrı ele alındığında; memnuniyet değeri açısından sıralandığında ilk onda ve son onda yer alan alanlar Tablo 6a-6b'de gösterilmiştir. Sözü edilen gösterim bir değer sıralaması olmayıp sadece iyileştirmeye açık alanlara dikkat çekmek ve önceliklendirme amacına yöneliktir.

**Tablo 6a** Memnuniyet Değeri (%) Açısından En İyi On Alan

S.N.	Alanlar	% Memnuniyet Değeri*
1	Kurumsal internet sitesinin açıklayıcılığından	75,1
2	Üniversitemizde öğrenci değerlendirme (not) sisteminden	75,0
3	Üniversitemizde internette sağlanan veri tabanlarından	73,3
4	Bölüm/Anabilim Dalımızdaki öğretim elemanlarının akademik yeterliliklerinden	73,0
5	Otopark alanı yeterliliğinden	72,6
6	Kampüs içi trafik düzenlemesi ve yolların bakımının yeterliliğinden	71,5
7	Sürdürülebilir yeşil üniversitenin kampüs yaşamına entegrasyonuna yönelik politika ve uygulamalarından	71,1
8	Üniversitemizde misyon ve vizyonla örtüşen bir yönetim anlayışı benimsenmesinden	71,0
9	Bilgi İşlem hizmetlerinden	70,1
10	Güvenlik hizmetlerinden	69,9

Not: "Fikrim Yok" yanıtları analiz dışı bırakılmıştır.

\* % Memnuniyet Değeri Ortalama Puan \*100/5 şeklinde hesaplanmıştır.

**Tablo 6b** Memnuniyet Değeri (%) Açısından İyileştirmeye Açık On Alan

S.N.	Alanlar	% Memnuniyet Değeri*
1	Bilimsel çalışma, toplantı, kongre vb. katılım için sağlanan parasal desteğin yeterliliğinden	41,2
2	Üniversitemiz döner sermaye gelirlerinin kullanım politikasından	52,2
3	Muğla Sıtkı Koçman Üniversitesi'nin saygınlık açısından Dünya'daki diğer üniversiteler içindeki konumundan	54,1
4	Bağlı olduğum birimdeki akademik kadro sayısından	54,3
5	Lojman hizmetlerinden	55,1
6	Uluslararası araştırma projelerine başvuru ve yürütülme süreçlerine ilişkin verilen destek ve teşvikten	55,5
7	Yapım onarım hizmetlerinden	55,6
8	Bilimsel Araştırma Projeleri (BAP) fonunun yeterliliğinden	56,2
9	Dersliklerin sayısı, fiziksel vs. koşullarından	56,6
10	Öğretimdeki hedeflere ulaşmak için gösterilen akademik veya idari çabaların değer görmesinden	56,6

Not: "Fikrim Yok" yanıtları analiz dışı bırakılmıştır.

\* % Memnuniyet Değeri Ortalama Puan \*100/5 şeklinde hesaplanmıştır.

Araştırmada Üniversitemizin bundan sonraki ilk hedefinin ne olması gerektiği, güçlü ve iyileştirilmeye açık alanları hususunda yönlendirilen açık uçlu sorulara verilen yanıtlar Tablo 7 (a:c)'de sunulmuştur.

**Tablo 7a** Üniversitenin Bundan Sonraki İlk Hedefinin Ne Olması Gerektiğine İlişkin Görüşler

S.N.	Genel Temalar	Frekans
1	Eğitim-Öğretim Kalitesi, Altyapı ve Olanaklarının Arttırılması	49
2	Kurumsallaşma, Kurum Kültürü ve Kurumsal İyileştirme	31
3	Bölgesel Gerçekliklere Uyumlu ve/veya Belirli Alanlarda Uzmanlaşma, Tematik uzmanlaşma	24
4	Kadro-Atama-Yükseltme Kriterleri, Liyakat, Kadro dağılımları	24
5	Kampüs (merkez ve dış)/Fiziki İyileştirme/Teknik Alt Yapı	22
6	Bilimsel Çalışmalara Teşvik, Gerekli Maddi (Vakıf, Döner Sermaye) - Manevi Destek ve Kaynak (Kitap vs.) Sağlanması	19
7	AR-GE Çalışmaları ve İşbirlikleri İçin Gerekli Altyapı, Öncelik, Destek, Eşitlik	17



S.N.	Genel Temalar	Frekans
8	Her Alanda Şeffaflık, Liyakat, Tarafsızlık, Apolitiklik, Hesap verebilirlik, Etiklik, Adillik	17
9	Personel Moral ve Motivasyon, Teşvik, Ödül, Aidiyet	17
10	Dijitalleşmeye geçilmesi / Yeni teknoloji, konu ve bilim dallarına önem verilmesi	16
11	Araştırma Üniversitesi, AR-GE	14
12	Coğrafi Konum Avantajının Değerlendirilmesi	9
13	Bölgesel İhtiyaçlara Uygun Üniversite Sanayi İşbirliği ve Şehir Bütünleşmesi	6
14	Yeni veya Olmayan Bölüm, Program Açılması	6
15	Uluslararasılaşma, Küresel konular ve sorunlar ile ilgilenme, Sürdürülebilirlik	6
16	Toplumsal Katkı/Kültürel-Sosyal Etkinlikler	5
17	Yönetici/İdareci Seçme ve Görevlendirmede Liyakat, Şeffaflık ve Niteliğin Dikkate Alınması	5
18	Yönetim Personel Arası İletişim	4
19	Akademik İş Yükü Dengesi	3
20	Nepotizm vb. Her Türlü Ayrımcılık, Kayırmacılık ve Psikolojik Tacizin Önlenmesi	3
21	İdari Personel Nicelik ve Niteliği	3
22	Personel Arası İletişim ve Dayanışmanın Güçlendirilmesi	3
23	Ulusal ve Uluslararası Markalaşma	1

**Tablo 7b** Üniversitenin Güçlü Yanlarına İlişkin Görüşler

S.N.	Genel Temalar	Frekans
1	Coğrafi Konum	105
2	Eğitim-Öğretim Kadrosu	26
3	Fiziki Koşullar / Altyapı / Kampüs	26
4	Genç ve Dinamik Yapısı	15
5	Sunulan Araştırma Ortamı ve Bilimsel Faaliyetlere Verilen Destekler	11
6	Gelişime ve Yeniliğe Açıklık	11
7	Yönetim Anlayışı	11
8	Kurumsallık / İşleyiş / İletişim	10
9	Çalışma Ortamı	10
10	Eğitim-Öğretim Yapısı ve Olanakları	9
11	Sahip Olduğu Potansiyel	9
12	Öğrenci Merkezlilik	8
13	Kültürel-Sosyal Etkinlikler	1

**Tablo 7c** Üniversitenin İyileştirilmeye Açık Alanlarına İlişkin Görüşler

S.N.	Genel Temalar	Frekans
1	Kampüslerin olanakları (market, kuaför, kafe, sosyal tesis,barınma, kreş, ilkokul)	36
2	Fiziksel Olanaklar ve Altyapı	23
3	Her kademedeki yönetim anlayışının güçlendirilmesi, Adillik, Şeffaflık, Liyakat, Hesap verilebilirlik, Fikir alışverişi	20
4	Akademik ve Bilimsel Çalışmalara, Toplantılara ve Faaliyetlere Maddi-Manevi Destek, Teşvik	17
5	Personel Moral Motivasyon, Dayanışma, İş birliği, Aidiyet	17
6	Kurumsallık, İletişim, Tanıtım	17
7	Spor, Sosyal ve Kültürel Alan Olanakları	16
8	Akademik İş Yükü Dengesi, Kadronun gençleştirilip dinamikleştirilmesi	14
9	Eğitim-Öğretim Olanakları	12

S.N.	Genel Temalar	Frekans
10	Bölgesel Avantajları Gözetilen Alanlara (Sağlık, Sanat, Temiz Enerji, Teknoloji, Tarım, Turizm, Denizcilik, Su Ürünleri, Hayvancılık ve Orman, Alternatif Tıp ) Yönelinmesi ve Eğitim Olanaklarının Arttırılması	8
11	Akademik Personel Niteliği	12
12	Akademik Atama, Yükseltme, Kadro Süreçleri, Kriterler	11
13	Araştırma Faaliyetlerine Teşvik, Destek, AR-GE	10
14	Güncel ve Yenilikçi Teknolojiler, Dijitalleşme, Ebyss kanalıyla evrak işlerindeki kağıt yükünün azaltılması	10
15	Şehir, Sanayi Entegrasyonu, Kurumlar arası İletişim	8
16	Eğitim-Öğretim Kalitesi	6
17	Ulusal-Uluslararası Faaliyetler ve İmkanlar	5
18	Öğrenci Merkezilik	4
19	Öğrenci Niteliği	4
20	Ekoloji ve Çevre Düzenlemesi	3
21	Sağlık alanı	3
22	Yönetici Seçme ve Görevlendirmede Liyakat, Şeffaflık ve Niteliğin Dikkate Alınması	2
23	Toplumsal Katkıya Yönelik Faaliyetler	2
24	Her birimi ve bölümü kendi içerisinde değerlendirip, oraya özgü kararlar alınabilmesi	2
25	İdari ve Yardımcı Personelin Niteliği	1
26	Ulusal ve Uluslararası Tanınırlık	1
27	Ödüllendirme	1
28	Etik kurul süreçleri	1

## EK: Yıllara Göre Değerlendirme Alanları Memnuniyet Durumu (%)

Yıllar	Memnuniyet Derecesi	Yönetim ve Örgütlenme	Öğretim	Araştırma	Diğer Destek Hizmetleri	Kurumsal İtibar	Toplam
2015	Çok Memnunum	8.2	6.6	6.1	8.9	7.0	7.3
	Memnunum	42.4	41.5	33.1	41.3	33.8	38.4
	Memnun Değilim	25.1	24.8	20.5	19.6	25.4	23.1
	Hiç Memnun Değilim	14.5	12.8	13.6	14.1	15.2	14.0
	Fikrim Yok	9.8	14.3	26.8	16.1	18.7	17.1
2018	Çok Memnunum	7.0	3.8	5.3	7.9	4.2	5.6
	Memnunum	39.3	38.6	29.0	41.1	27.5	35.1
	Memnun Değilim	26.5	25.9	22.1	18.7	26.6	24.0
	Hiç Memnun Değilim	20.5	17.8	26.4	18.0	23.8	21.3
	Fikrim Yok	6.7	13.9	17.2	14.3	17.9	14.0
2021	Çok Memnunum	12.9	10.8	13.4	14.5	13.5	13.0
	Memnunum	24.7	27.4	24.5	27.6	26.5	26.1
	Kısmen Memnunum	19.9	21.2	18.1	16.8	19.2	19.0
	Kısmen Memnun Değilim	11.4	12.5	10.3	9.4	9.8	10.7
	Memnun Değilim	9.9	9.9	8.0	6.7	7.7	8.4
	Hiç Memnun Değilim	16.4	10.8	12.2	10.1	10.6	12.0
	Fikrim Yok	5.0	7.3	13.5	14.9	12.7	10.7
2023	Çok Memnunum	12,0	11,6	8,8	11,7	11,4	11,2
	Memnunum	31,5	35,1	26,2	33,2	30,3	31,6
	Kararsızım	21,5	22,3	26,7	20,2	26,3	22,9
	Memnun Değilim	19,9	15,9	14,7	12,8	14,1	15,5
	Hiç Memnun Değilim	12,6	9,3	12,9	11,3	9,5	11,2
	Fikrim Yok	2,5	5,8	10,6	10,8	8,4	7,6

## EK : Verilen Yanıtların Soru Bazında Dağılımı

Sorular	Oran (%)					Ortalama Puan (Maks:5-Min1)	% Memnuniyet Değeri
	Çok Memnunum	Memnunum	Kararsızım	Memnun Değilim	Hiç Memnun Değilim		
1. Üniversitemizde misyon ve vizyonla örtüşen bir yönetim anlayışı benimsenmesinden	16%	47%	19%	12%	6%	3,5	71,0
2. Üniversitemizin "Kurumsallaşma" anlayışından	14%	34%	18%	23%	10%	3,2	63,7
3. Üniversitede alınan kararlara akademisyenlerin katılımının sağlanmasından	11%	30%	23%	23%	14%	3,0	60,3
4. Üniversitemizde fikir ve düşüncelerin iletilebilme olanaklarından	14%	35%	23%	18%	9%	3,3	65,3
5. Kurul (Bölüm, ABD, Fakülte vb.) karar alma ve uygulama süreçlerinden	18%	39%	14%	16%	12%	3,3	67,0
6. Üniversitemiz Senatosu ve Yönetim Kurulu kararlarının, şeffaflık ve hesap verilebilirlik ilkeleriyle örtüşme düzeyinden	16%	35%	29%	10%	10%	3,4	67,6
7. Üniversitemizdeki yönetim görevlerine seçilme/atama ölçütlerinden	12%	24%	28%	21%	16%	2,9	58,9

Sorular	Oran (%)					Ortalama Puan (Maks:5-Min1)	% Memnuniyet Değeri
	Çok Memnunum	Memnunum	Kararsızım	Memnun Değilim	Hiç Memnun Değilim		
8. Üniversitemizdeki akademik yükseltme ölçütlerinden	12%	27%	25%	19%	18%	3,0	59,1
9. Üniversitemizde akademik kadrolara atanma ölçütlerinden	12%	23%	22%	23%	20%	2,9	57,1
10. Üniversitemiz öğretim elemanlarının iş ve görev tanımlarından	13%	36%	21%	21%	10%	3,2	64,4
11. Üniversitemizde idari görevi bulunan öğretim elemanlarınca yapılan işlerin, yetki sorumluluk dengesinden	10%	32%	25%	20%	12%	3,1	61,6
12. Bağlı olduğum birimdeki akademik kadro sayısından	9%	28%	11%	29%	23%	2,7	54,3
13. Üniversitemizdeki idari ve destek personelinin sayısından	8%	29%	20%	29%	14%	2,9	57,9
14. Üniversitemizdeki idari ve destek personelinin niteliğinden	11%	33%	22%	22%	12%	3,1	61,7

Sorular	Oran (%)					Ortalama Puan (Maks:5-Min1)	% Memnuniyet Değeri
	Çok Memnunum	Memnunum	Kararsızım	Memnun Değilim	Hiç Memnun Değilim		
15. Sorun, şikâyet ve önerilerinizi iletebilme olanaklarından	10%	36%	23%	20%	11%	3,1	62,9
16. Sorun, şikâyet ve önerileriniz ile ilgili geri dönüş süreçlerinden	9%	28%	27%	22%	14%	3,0	59,1
17. Genel olarak üniversitemizde yönetim ve örgütlemeye ilişkin memnuniyet dereceniz	7%	29%	21%	27%	16%	3,2	64,1
18. Lisans/ön lisans programlarımıza kayıt olan öğrenci niteliğinden	7%	29%	21%	27%	16%	2,8	56,7
19. Lisans/ön lisans programlarımızda ders içerikleri ve sayılarının belirlenmesiyle ilgili ölçütlerinden	13%	41%	26%	14%	7%	3,4	67,6
20. Lisansüstü programlarımızın niteliğinden	11%	45%	24%	12%	7%	3,4	68,1
21. Lisansüstü programlarımıza gelen öğrencilerin niteliğinden	8%	32%	34%	20%	7%	3,1	62,7

Sorular	Oran (%)					Ortalama Puan (Maks:5-Min1)	% Memnuniyet Değeri
	Çok Memnunum	Memnunum	Kararsızım	Memnun Değilim	Hiç Memnun Değilim		
22. Lisansüstü programlarımızdaki öğrenci sayısının programlara uygunluğundan	10%	41%	29%	13%	7%	3,3	67,0
23. Lisansüstü programlarımızda ders içeriklerinin ve sayılarının belirlenmesiyle ilgili ölçütlerden	12%	43%	30%	10%	5%	3,5	69,3
24. Bölüm/Anabilim Dalımızdaki öğretim elemanlarının akademik yeterliliklerinden	22%	41%	20%	11%	5%	3,7	73,0
25. Üniversitemizde öğrenci değerlendirme (not) sisteminden	21%	52%	14%	9%	5%	3,8	75,0
26. Üniversitemizde öğretim elemanlarının ders yükü dengesinden	14%	37%	19%	19%	10%	3,3	65,1
27. Üniversitemizin mesleki ve kişisel becerilerimi ve bilgimi geliştirebilmeme yönelik olanaklarından	10%	32%	20%	24%	14%	3,0	59,8
28. Öğretimdeki hedeflere ulaşmak için gösterilen akademik veya idari çabaların değer görmesinden	8%	27%	24%	23%	18%	2,8	56,6

Sorular	Oran (%)					Ortalama Puan (Maks:5-Min1)	% Memnuniyet Değeri
	Çok Memnunum	Memnunum	Kararsızım	Memnun Değilim	Hiç Memnun Değilim		
29. Öğretim elemanları arasındaki güçlü iletişim, işbirliği ve dayanışma ruhundan	10%	25%	25%	21%	19%	2,8	56,9
30. Genel olarak üniversitemizde öğretim faaliyetlerine ilişkin memnuniyet dereceniz	13%	43%	24%	14%	5%	3,4	68,7
31. Üniversitemizde araştırma laboratuvarlarından	11%	26%	42%	13%	8%	3,2	63,4
32. Üniversitemizde internetten sağlanan veri tabanlarından	20%	49%	14%	11%	6%	3,7	73,3
33. Üniversitemizde kitap alımı ve dergi aboneliklerinin sayısından	17%	40%	21%	14%	9%	3,4	68,6
34. Bilimsel Araştırma Projeleri (BAP) fonunun yeterliliğinden	9%	19%	35%	19%	18%	2,8	56,2
35. BAP değerlendirme ölçütlerinden	10%	32%	35%	13%	10%	3,2	63,5



Sorular	Oran (%)					Ortalama Puan (Maks:5-Min1)	% Memnuniyet Değeri
	Çok Memnunum	Memnunum	Kararsızım	Memnun Değilim	Hiç Memnun Değilim		
36. Ulusal araştırma projelerine başvuru ve yürütme süreçlerine ilişkin verilen destek ve teşvikten	10%	28%	33%	18%	12%	3,1	61,2
37. Yurtiçi bilimsel toplantı ve kongrelere katılım için sağlanan parasal desteğin yeterliliğinden	3%	11%	17%	27%	42%	2,1	41,2
38. Uluslararası araştırma projelerine başvuru ve yürütülme süreçlerine ilişkin verilen destek ve teşvikten	7%	21%	35%	16%	21%	2,8	55,5
39. Üniversitemizde araştırma projeleri kapsamında sağlanan seminer, eğitim vb. etkinliklerden	10%	35%	31%	14%	10%	3,2	64,2
40. Üniversitemizde araştırma projelerinin uygulanmasına yönelik olanaklardan	7%	34%	30%	17%	12%	3,1	61,7
41. Akademik çalışma ve projelerden elde edilen başarıların ödüllendirilme şekli	8%	24%	35%	17%	16%	2,9	58,2
42. Genel olarak üniversitemizde araştırma faaliyetlerine ilişkin memnuniyet dereceniz	7%	31%	35%	18%	9%	3,1	61,6

Sorular	Oran (%)					Ortalama Puan (Maks:5-Min1)	% Memnuniyet Değeri
	Çok Memnunum	Memnunum	Kararsızım	Memnun Değilim	Hiç Memnun Değilim		
43. Üniversitemiz döner sermaye gelirlerinin kullanım politikasından	6%	15%	37%	18%	24%	2,6	52,2
44. Ek ders, yolluk ve benzeri ödeme süreçlerinden	8%	32%	21%	20%	18%	2,9	58,1
45. Üniversitemiz revir, sağlık ocağı, mediko vb. birinci basamak sağlık hizmetlerinden	14%	39%	27%	9%	11%	3,4	67,1
46. Güvenlik hizmetlerinden	13%	50%	18%	11%	8%	3,5	69,9
47. Araştırma/ öğretime yönelik sunulan bilişim teknolojilerinin yeterliliğinden	11%	37%	15%	21%	16%	3,1	61,6
48. Bilgi İşlem hizmetlerinden	15%	46%	20%	12%	6%	3,5	70,1
49. Hukuk destek hizmetlerinden	11%	36%	31%	11%	10%	3,3	65,7

Sorular	Oran (%)					Ortalama Puan (Maks:5-Min1)	% Memnuniyet Değeri
	Çok Memnunum	Memnunum	Kararsızım	Memnun Değilim	Hiç Memnun Değilim		
50. Özlük hakları ile ilgili süreçlerden	13%	38%	24%	15%	10%	3,3	65,6
51. Öğrenci işleri hizmetlerinden	17%	42%	18%	16%	7%	3,5	69,2
52. Ofis/büro/ odaların fiziksel imkan ve koşullarından	16%	39%	12%	18%	15%	3,2	64,6
53. Dersliklerin sayısı, fiziksel vs. koşullarından	10%	30%	14%	25%	21%	2,8	56,6
54. Temizlik hizmetlerinin genel hijyen ve sağlık koşulları dikkate alınarak yürütülmesinden	13%	40%	14%	19%	14%	3,2	63,4
55. Otopark alanı yeterliliğinden	24%	45%	11%	11%	9%	3,6	72,6
56. Kampüs içi trafik düzenlemesi ve yolların bakımının yeterliliğinden	21%	45%	15%	9%	10%	3,6	71,5

Sorular	Oran (%)					Ortalama Puan (Maks:5-Min1)	% Memnuniyet Değeri
	Çok Memnunum	Memnunum	Kararsızım	Memnun Değilim	Hiç Memnun Değilim		
57. Yapım onarım hizmetlerinden	9%	26%	22%	23%	21%	2,8	55,6
58. Kreş hizmetlerinden	11%	21%	49%	5%	14%	3,1	62,1
59. Lojman hizmetlerinden	10%	19%	30%	16%	25%	2,8	55,1
60. Deprem, yangın, felaket, salgın vb. acil durumlara karşı alınan tedbirler ve uygulamalardan	14%	43%	27%	8%	7%	3,5	69,8
61. İş sağlığı ve güvenliği organizasyonuna yönelik sunulan hizmetlerden	14%	43%	28%	6%	8%	3,5	69,8
62. Engelli personelin fiziki ve sosyal vb. ihtiyaçlarına yönelik hizmetlerden	12%	40%	29%	11%	8%	3,4	67,5
63. Genel olarak üniversitemizde sunulan destek hizmetlerinden memnuniyet dereceniz	12%	39%	31%	12%	7%	3,4	67,4

Sorular	Oran (%)					Ortalama Puan (Maks:5-Min1)	% Memnuniyet Değeri
	Çok Memnunum	Memnunum	Kararsızım	Memnun Değilim	Hiç Memnun Değilim		
64. Muğla Sıtkı Koçman Üniversitesi'nin saygınlık açısından Türkiye'deki diğer üniversiteler içindeki konumundan	12%	31%	22%	24%	10%	3,1	61,8
65. Muğla Sıtkı Koçman Üniversitesi'nin saygınlık açısından Dünya'daki diğer üniversiteler içindeki konumundan	7%	20%	29%	25%	19%	2,7	54,1
66. Muğla Sıtkı Koçman Üniversitesi'nin akademik değerlendirme ve kalite geliştirme çalışmalarından	12%	29%	30%	18%	12%	3,1	62,4
67. Muğla Sıtkı Koçman Üniversitesi'nin yenileşme ve değişme çabalarından	14%	36%	26%	14%	10%	3,3	66,2
68. Muğla Sıtkı Koçman Üniversitesi'nin yükseköğretim misyonu ile ilgili başarı düzeyinden	12%	30%	32%	18%	9%	3,2	63,7
69. Kurumsal internet sitesinin açıklayıcılığında	20%	52%	17%	6%	5%	3,8	75,1
70. Üniversitemizin şehir ile olan bütünleşmesinden	11%	30%	25%	21%	14%	3,0	60,3

Sorular	Oran (%)					Ortalama Puan (Maks:5-Min1)	% Memnuniyet Değeri
	Çok Memnunum	Memnunum	Kararsızım	Memnun Değilim	Hiç Memnun Değilim		
71. Sürdürülebilir yeşil üniversitenin kampüs yaşamına entegrasyonuna yönelik politika ve uygulamalarından	18%	44%	23%	6%	9%	3,6	71,1
72. Döner sermaye kapsamında topluma sunulan hizmetlerin yeterliliğinden	8%	18%	42%	19%	13%	2,9	57,8
73. Üniversitemizin sosyal sorumluluk ile ilgili faaliyetlerinden	10%	38%	32%	10%	10%	3,3	65,9
74. Üniversitemizin kamuoyuna yönelik tanıtım hizmetlerinin yeterliliğinden	11%	30%	34%	16%	9%	3,2	64,0
75. Engelsiz üniversite hedefinin kampüs yaşamına entegrasyonuna yönelik faaliyetlerinden	14%	37%	36%	7%	6%	3,4	69,0
<b>Toplam</b>	<b>12%</b>	<b>34%</b>	<b>25%</b>	<b>17%</b>	<b>12%</b>	<b>3,2</b>	<b>63,4</b>